

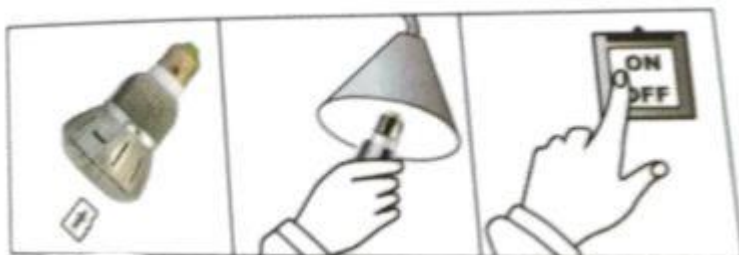
DVR T88 – BVCAM APLIKACE

Stručná příručka

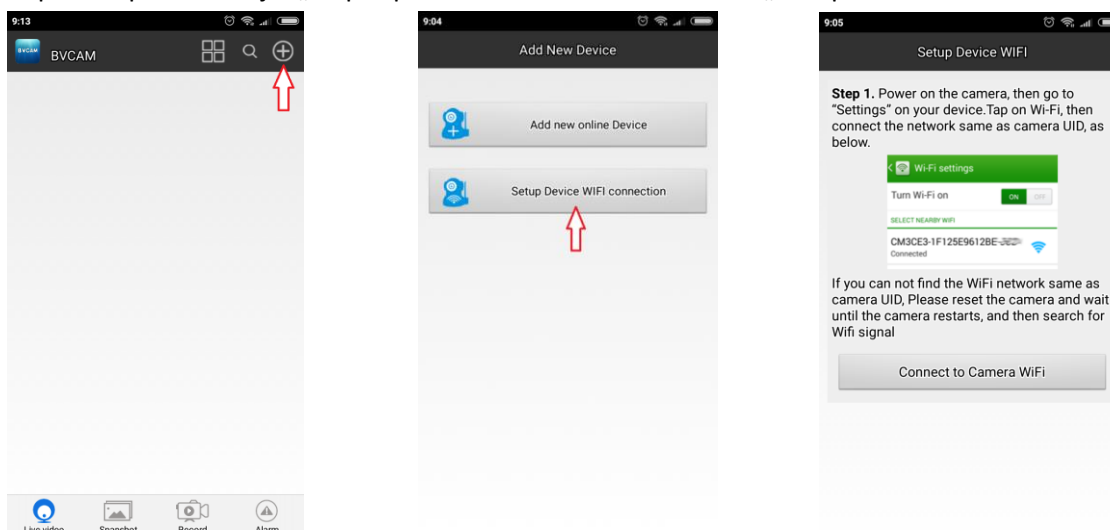
Pomocí QR Kódu stáhnete aplikaci s názvem „BVCAM“ nebo zadejte ručně ve vašem appStore.



Poté vložte paměťovou kartu do žárovky, žárovku našroubujte do patice a zapněte vypínač.

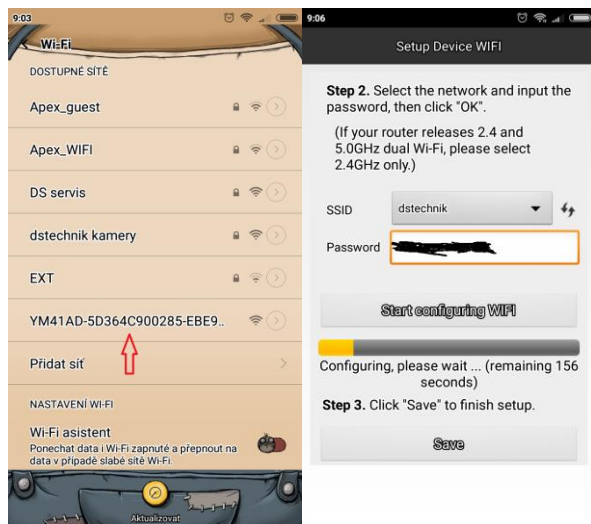


Zapněte aplikaci a dejte „+“ pro přidání nového zařízení. Zvolte „Setup Device WIFI connection. A



následně potvrďte tlačítko „Connect to Camera Wifi. Otevře se nastavení Wifi připojení, kde uvidíte dlouhý název kamery (většinou s pomlčkami)

Vám



Následuje krok kdy po Vás bude aplikace chtít heslo k Vašemu Wifi připojení. Stiskněte „Start configuring WIFI“ Tímto jste kamerě dovolili připojovat se k Vaši Wifině a měla by být funkční.